

IT-Service



Kontakt IT-Service

Hardwareberatung

- Region Nord
Tel.: +49 (0) 171 2280506
- Region West
Tel.: +49 (0) 170 8519002
- Region Süd
Tel.: +49 (0) 251 7607-517
- Region Ost
Tel.: +49 (0) 170 3858113

Softwareberatung

- Region Nord
Tel.: +49 (0) 151 12519232
- Region West
Tel.: +49 (0) 171 3031042
- Region Süd
Tel.: +49 (0) 151 61722062
- Region Ost
Tel.: +49 (0) 171 3057267

Das Herzstück der digitalen Praxis

Wir wissen aus unserer langjährigen Erfahrung: Zuverlässige IT-Konzepte beginnen bei der Beratung. Deshalb bieten wir Ihnen von der Analyse und der Bedarfsermittlung für Hard- und Software über die Projektierung und Betreuung vor Ort bis hin zur umfassenden Schulung für Sie und Ihr Team alles aus einer Hand.

Natürlich kümmern wir uns darum, dass Ihre Praxis perfekt vernetzt ist. Unsere dentalspezifisch ausgebildeten Fachleute konzipieren, installieren und betreuen Ihr Praxisnetzwerk.

Im Mittelpunkt steht dabei die Kompatibilität von PC-Komponenten mit zahnmedizinischer Innovationstechnik. Schließlich bildet das Datennetzwerk in der digitalen Zahnheilkunde Ihre wirtschaftliche Grundlage.

Perfekt abgestimmtes Konzept

Erst wenn wir Ihr Praxiskonzept erfasst haben, empfehlen wir Ihnen die passende Hardwareausstattung für Ihre Praxis oder Ihr Labor. Unser IT-Service bietet Ihnen die gesamte Hardware aus einer Hand und stellt damit sicher, dass alle Komponenten in der täglichen Praxis miteinander harmonieren.

Erfahren Sie mehr:

plandent.de/it-service

Inhalt

| | |
|---|----|
| Netzwerke planen und konfigurieren..... | 02 |
| Hardware implementieren..... | 04 |
| Softwarelösungen | 04 |
| Datenschutz einrichten | 12 |
| Team schulen..... | 18 |
| Schnelle Hilfe bei IT-Problemen | 20 |

Planung Netzwerk

Kompatible Lösungen für Ihr Praxisnetzwerk

Nur zertifizierte und speziell ausgebildete Fachleute sollten Netzwerke konzipieren, installieren und betreuen. Außerdem sollten sie sich mit Ihrem Unternehmen und den dentalspezifischen Besonderheiten auskennen, um das Netzwerk an Ihre individuellen Bedürfnisse anzupassen. Schließlich betrifft Datensicherheit Ihre wirtschaftliche Grundlage.

Wir checken Ihr Netzwerk

Holen Sie sich die IT-Profis in Ihre Zahnarztpraxis: Wir prüfen bei unserem IT-Netzwerkcheck nicht nur Ihre vorhandenen Medien zur Datensicherung auf technische Lauffähigkeit und den notwendigen technischen Standard, sondern auch die Kompatibilität von PC-Komponenten mit zahnmedizinischer Innovationstechnik.

Was läuft nicht rund, was lässt sich verbessern? Wir analysieren Ihre vorhandene Praxis-IT und beraten Sie leistungs- und zukunftsorientiert.

Plandent IT-Netzwerkcheck

- Die Plandent IT-Spezialist*innen sind speziell für den zahnmedizinischen Bereich ausgebildet
- Wir sehen das gesamte Netzwerk – die Symbiose aus IT-Komponenten und zahnmedizinischer Technik
- Wir sorgen dafür, dass alle Elemente dieses Netzwerks miteinander kompatibel sind – damit alles so funktioniert, wie Sie es erwarten

Jetzt anfragen:
plandent.de/netzwerkcheck

Windows 10
erreicht am
14.10.2025 sein **EOL!**
Jetzt informieren:
[www.plandent.de/
windows](http://www.plandent.de/windows)

Netzwerkserver – der unsichtbare Manager Ihrer Praxisstruktur

Serverbetriebssysteme nehmen großen Einfluss auf Ihren Praxisalltag!

- ✓ Sie steuern die Arbeitsgeschwindigkeit
- ✓ Sie steuern die Leistungsfähigkeit
- ✓ Sie steuern die Kommunikation
- ✓ Sie steuern den Datenfluss
- ✓ Sie steuern die Datensicherheit

Betriebssysteme von Servern haben fixe Lebenszyklen. Hat ein Betriebssystem sein EOL (End of Life) erreicht, wird es vom Hersteller nicht mehr unterstützt.

Jede Dentalsoftware, welche auf einem Server installiert ist, muss abhängig vom Versionsstand mit diesem kompatibel sein und gemäß Herstellervorgaben betrieben werden.

Das bedeutet, dass ab einem bestimmten Datum zum Beispiel Ihre eingesetzte Röntgensoftware nicht mehr mit Ihrem Server als sicherem System lt. KZBV-Sicherheitsrichtlinie zulässig ist.





Die passende Hardware für Praxis und Labor!

Ganz gleich, ob leistungsstarke Server, PCs oder Hygienetastatur – bei Plandent erhalten Sie Business-Hardware, die speziell für den Einsatz im dentalen Umfeld konzipiert ist.

Leistungsstarke Server und passend gewählte Prozessoren sind das A und O für Ihr Praxisnetzwerk, um Verfahren wie die Volumetomografie bzw. die 3D-Technologie beim Röntgen sowie die CAD/CAM-Technologie exakt steuern und nutzen zu können.

Vom PC über Grafikkarten und externe Festplatten für die Datensicherung bis hin zur Hygienetastatur erhalten Sie beim Plandent IT-Service alles aus einer Hand!

Gerne beraten Sie unsere IT-Spezialist*innen zu den passenden Produkten – und berücksichtigen dabei natürlich Ihre persönlichen Anforderungen.

Jetzt anfragen:
plandent.de/hardware

Wortmann Terra All-in-one-PC 2410 weiß

Der Terra All-in-one 2410 i5 mit der leistungsstarken Intel Core i5 CPU ist elegant, leistungsstark und leise. Der PC eignet sich perfekt für den Empfangsbereich in Arztpraxen und kann mit der optional erhältlichen VESA-Halterung einfach an der Wand befestigt werden.

- Farbe weiß
- Gehäusebauform All-in-one-PC
- Format B × H × T: 540 × max: 518, min: 418 × 50 mm
- Prozessor Intel Core i5
- Display 23,8 Zoll
- Auflösung 1.920 × 1.080
- Arbeitsspeicher 16 GB DDR4
- Festplatte 1.000 GB SSD
- Grafikkarte onboard
- Anschluss HDMI, Displayport, 4 × USB 3.2, Bluetooth
- Betriebssystem Microsoft Windows 11 Professional 64 Bit
- Garantie 12 Monate Vollgarantie inkl. An-/Abfahrt, 36 Monate Materialgarantie, inkl. 36 Monate 24-h-Vor-Ort-Service

| | Art.-Nr. | Preis |
|-------------------------------|----------|----------|
| Terra All-in-one-PC 2410 weiß | 318672 | 1.089,00 |



1.089,00

Noch mehr
Hardware finden Sie
im Online-Shop:
plandent.de/pc



799,00

Bluechip dental pro Business-Line Slim-PC mini

Der Mini-PC kann mithilfe der im Lieferumfang enthaltenen VESA-Halterung hinter einem Monitor oder Fernseher fast unsichtbar angebracht werden. Mit seiner geringen Größe nimmt der dental pro Business-Line Slim mini i5 nur wenig Platz ein. Dank Core-i5-Prozessor und 16 GB Arbeitsspeicher ist ausreichend Leistung vorhanden.

Optional gibt es ein DVD-Laufwerk für 89,00 € netto, welches an den PC angebracht werden kann.

- Farbe weiß
- Gehäusebauform Mini-ITX
- Prozessor Intel Core i5
- Arbeitsspeicher 16 GB DDR4
- Festplatte 512 GB NVMe SSD
- Grafikkarte onboard
- Laufwerk optional aufsteckbar
- Anschluss HDMI, Displayport
- Betriebssystem Microsoft Windows 11 Professional 64 Bit
- Format B × H × T: 76 × 240 × 220 mm
- Garantie 12 Monate Vollgarantie (inkl. An-/Abfahrt und Vorabtausch defekter Bauteile), insgesamt 36 Monate Materialgarantie

| | Art.-Nr. | Preis |
|--|----------|--------|
| Bluechip dental pro Business-Line Slim-PC mini | 311417 | 799,00 |



869,00

Bluechip dental pro Business-Line PC-micro NUC

Der Micro-PC kann mithilfe einer VESA-Halterung hinter einem Monitor oder Fernseher fast unsichtbar angebracht werden. Dank Core-i5-Prozessor und 16 GB Arbeitsspeicher ist ausreichend Leistung vorhanden.

- Farbe weiß
- Gehäusebauform Micro-PC
- Prozessor Intel Core i5
- Arbeitsspeicher 16 GB DDR4
- Festplatte 512 GB NVMe SSD
- Grafikkarte onboard
- Laufwerk nein
- Anschluss 4 × USB, 2 × Type-C Thunderbolt, 2 × HDMI
- Betriebssystem Microsoft Windows 11 Pro
- Format B × H × T: 117 × 37 × 112 mm
- Garantie 12 Monate Vollgarantie (inkl. An-/Abfahrt und Vorabtausch defekter Bauteile), insgesamt 36 Monate Materialgarantie

| | Art.-Nr. | Preis |
|--|----------|--------|
| Bluechip dental pro Business-Line PC-micro NUC | 312543 | 869,00 |



999,00

EIZO Monitor Befundung 24 Zoll MX243W-DT

Moderne Modalitäten für Tubus-, Panorama- oder DVT-Aufnahmen liefern klare Bilder. Die Wiedergabequalität von Röntgenbildern im dental-radiologischen Umfeld hängt jedoch wesentlich von der Wahl des richtigen Bildschirms ab.

Mit der DIN-Norm 6868-157 wurden für die Dentaldiagnostik Mindestanforderungen für die Nutzung von radiologischen Bildwiedergabesystemen eingeführt. In Abhängigkeit von der Raumklasse (RK) fordert die DIN bestimmte Mindesthelligkeiten.

- Ein hochwertiges IPS-LCD mit großer Diagonale und 16:10-Format charakterisiert den EIZO RadiForce MX243W-DT.
- Dank des Breitbildformates zeigt der 24"-DICOM-PreSet-Monitor gleichzeitig zwei Aufnahmen oder eine Aufnahme und den dazugehörigen Befund an. So sehen die Betrachtenden direkt alles auf einen Blick.
- Der EIZO RadiForce MX243W-DT ist optimal für die Befundung in den Raumklassen 5 und 6 geeignet und passt mit seinem neuen weißen Design hervorragend in jede Zahnarztpraxis.

- Exzellente Bildqualität für feinste Details:
Dank einer hohen Auflösung von 2 Megapixel, Farbe, einem starken Kontrastverhältnis von 1.000:1 und einer stabilen Helligkeit bis zu 410 cd/m² bietet der Monitor eine exzellente Bildqualität. Selbst feinste Details werden differenziert abgebildet – egal von welchem Blickwinkel aus der Monitor betrachtet wird. Dies ist ein großer Vorteil, wenn mehrere Ärzt*innen auf den Bildschirm schauen.

- Farbe weiß
- Display 24 Zoll
- Auflösung 1.920 × 1.200
- Bildschirmformat 16:10
- Anschluss Displayport, DVI-D, USB 2: 1 × Typ B, 2 × Typ A
- Halterung VESA 100 × 100 mm
- Format B × H × T: 552 × 431–521 × 200 mm
- Garantie 5 Jahre Herstellergarantie
- Geeignet für Raumklasse 5 und 6

| | Art.-Nr. | Preis |
|--|----------|---------------|
| EIZO Monitor Befundung 24 Zoll MX243W-DT | 316356 | 999,00 |



Unsere Software – die optimale Lösung für Praxis und Labor!

Entdecken Sie clevere Softwarelösungen, die Ihren Alltag erleichtern!

Mit unserem Warenwirtschaftssystem my:WaWi haben Sie Ihr Material im Nu im Griff. Das System erleichtert die Materialverwaltung in Ihrer Zahnarztpraxis – probieren Sie es aus! Und mit my:WaWi light bieten wir Ihnen sogar ein kostenloses Bestellsystem an.

Mit unserer MPG-Software my:MPG können Sie verwendete Chargen und ihre gesetzeskonforme Aufbereitung dokumentieren. Darüber hinaus lassen sich entsprechende Aufbereitungshinweise der jeweiligen Medizinprodukte auf einen Blick abrufen – Sterilgutverwaltung in Sekundenschnelle!

Jetzt anfragen:
plandent.de/software



my:MPG

my:MPG Hygienesoftware – Sterilgutverwaltung für die Praxis

Ständig steigende Hygieneanforderungen bedeuten für Sie immer mehr Organisationsaufwand und damit auch steigende Kosten. Halten Sie den Aufwand klein und verlassen Sie sich auf unsere Hygienesoftware my:MPG. Alle Abläufe und die dazugehörigen Dokumentationen in my:MPG entsprechen immer den aktuellen gesetzlichen Vorgaben.

Unsere neue zusätzliche Software – my:MPG Klinik: die automatisierte Hygiene-Dokumentations-Software für detaillierte Prozessaufzeichnungen. Während in der my:MPG der Vorteil der komplexen, aber optimierten Dokumentation der Aufbereitungskette dominiert, sind in my:MPG Klinik die Anforderungen großer Unternehmen und Kliniken berücksichtigt worden. Mitarbeiterwechsel und Detailaufzeichnungen sind hier jederzeit optimiert möglich. Durch die neue weitere Version finden Sie die perfekte Software für Ihre Anforderungen. Wir freuen uns, Sie beraten zu dürfen.

- MPG-Verwaltung einfach im Griff
- Intuitive Bedienbarkeit
- Eine Software für alle Geräte
- 2 Versionen für Ihre Anforderungen

Erfahren Sie mehr: plandent.de/mympg



my:WaWi

my:WaWi – unser Warenwirtschaftssystem für Praxis und Labor

Mit my:WaWi haben Sie Ihr Material im Griff – ganz schnell und einfach! Unsere Warenmanagement-Software ist viel mehr als nur ein Warenwirtschaftssystem. Dank my:WaWi sehen Sie Ihren aktuellen Materialbestand, alle vorhandenen Gefahrstoffe, alle demnächst ablaufenden Artikel sowie alle Chargen immer auf einen Blick – und das alles komplett MDR-konform!

Per Hands scanner buchen Sie Material ein und aus und bestellen direkt mit my:WaWi immer passend nach – so haben Sie jederzeit alle benötigten Materialien in der richtigen Menge auf Lager. Die Software verfügt über ein Gefahrstoffverzeichnis, das sich bei Veränderungen im Bestand automatisch aktualisiert. Das Frühwarnsystem zeigt Produkte an, die bald abzulaufen drohen.

Die Inventur ist mühelos erstellt und kann anschließend direkt an die*den Steuerberater*in exportiert werden. MDR-konforme Dokumentationen und rechtssichere Konformitätserklärungen lassen sich ganz einfach automatisch erstellen.

- Rechtssicher nach MDR
- Produktmanagement leicht gemacht
- MDR-konforme Dokumentation
- Perfekte Statistiken und Exporte
- Intuitive Bedienbarkeit

Erfahren Sie mehr: plandent.de/mywawi

Planmeca Romexis 6

All-in-one-Software für die Zahnmedizin

Planmeca Romexis ist eine flexible und leistungsstarke Softwareplattform für Windows und MacOS mit umfangreichen, hochentwickelten Funktionen. Die All-in-one-Plattform vereint alle digitalen Arbeitsschritte, Daten und Werkzeuge aus den Bereichen 2D- und 3D-Bildgebung sowie CAD/CAM in einer Software. Damit ist sie für eine große Bandbreite an Indikationen geeignet.

Hohe Userfreundlichkeit

Ein Workflow-Assistent und die intuitive Useroberfläche helfen dabei, Komplexes einfach zu machen. Funktionsleisten, Ansichten und Fenster passen Sie nach Ihrem Geschmack an. Sie bestimmen, wer etwas sehen darf, und können alle Daten in offenen Standards importieren und exportieren. Während Sie wissen, dass Romexis alles sicher und rechtskonform verwaltet, können Sie sich einfach um anderes kümmern.

- + 2D- und 3D-Bildgebung
- + CAD/CAM
- + Klinikmanagement
- + Offen und kompatibel
- + Mobile Bildgebungs-App (mRomexis)
- + Praxiseffizienz

Erfahren Sie mehr:
plandent.de/romexis



Dampsoft – Ihr Lösungs- anbieter

Effizientes Praxismanagement

Digitale Hilfsmittel sind in einer zeitgemäßen Zahnarztpraxis ebenso wichtig wie ein gut eingespieltes Team und professionelles Equipment. Sie vereinfachen die Betriebsabläufe und stärken die Effizienz. Diese fünf Kernwerkzeuge sollten in jeder Zahnarztpraxis zum Einsatz kommen:

1. Praxisverwaltungssoftware

Das Kernstück jeder Praxis, essenziell für die Datenverwaltung und Abrechnung. Moderne Systeme sind flexibel anpassbar und unterstützen den mobilen Zugriff, was dem Personal maximale Flexibilität ermöglicht.

2. Digitaler Terminkalender

Ein solcher Kalender erleichtert die Terminplanung und -verwaltung und senkt durch automatische Erinnerungen auch die Ausfallrate.

3. Digitale Assistenz für Anamnese und Aufklärung

Digitale Systeme erleichtern die Erfassung von Patientendaten und die Aufklärung, indem sie Informationen visuell über Tablets bereitstellen können.

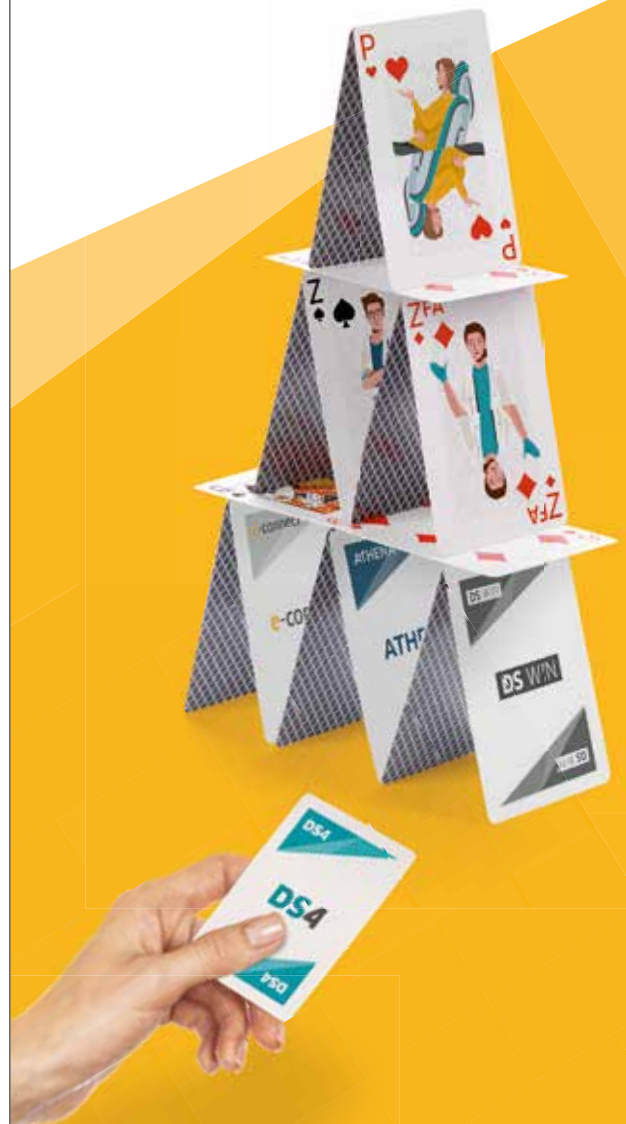
4. Effiziente Datenaustausch-Schnittstellen

Eine gute Praxisverwaltungssoftware bietet Schnittstellen zu anderen digitalen Diensten, die den sicheren Austausch kritischer Daten gewährleisten.

5. Controlling-Tools

Statistikinstrumente, die in die Verwaltungssoftware integriert sind, ermöglichen es, betriebliche Kennzahlen zu analysieren und Entwicklungen zu verfolgen.

GUTE BASIS FÜR IHRE PRAXIS



Digitale Lösungen aus einer Hand

Dampsoft bietet maßgeschneiderte Software für alle Zahnarztpraxen – von Einbehandler-Praxis bis zum Versorgungszentrum.

Erfahren Sie mehr –

Wir legen die Karten auf den Tisch:

www.dampsoft.de



Datenschutz und Datensicherheit in Ihrer Praxis – vom Profi für Profis!

Jedes Unternehmen muss seine zu schützenden Daten richtig bewerten, zum Beispiel nach Art und Brisanz der Daten und ihrer Verarbeitung. Daraufhin müssen Praxen und Labore geeignete Maßnahmen zum Schutz dieser Daten treffen. Und das alles ist gar nicht so einfach: Mit der EU-DSGVO ist eine Verordnung in Kraft getreten, welche den Datenschutz und auch die Datensicherheit in einem sehr umfangreichen Regelwerk detailliert definiert.

Doch woher weiß man, welche Bereiche für seine Praxis oder sein Labor relevant sind? Und was hat es eigentlich mit Datenschutzhandbuch, TOM (technisch-organisatorische Maßnahmen), Datenschutzbeauftragten, Datenschutzfolgeabschätzung und anderen Schlagworten rund um die DSGVO auf sich?

Die Begrifflichkeiten werfen viele Fragen auf und auch Unsicherheiten aus: Von harten Strafen und hohen Bußgeldern, von Abmahnkanzleien, die gezielt nach Verstößen gegen die DSGVO suchen, ist die Rede.

Zuletzt herrschte große Ungewissheit darüber, ab welcher Personalgröße ein*e Beauftragte*r für den betrieblichen Datenschutz zu benennen ist. Und auch die noch relativ neue Telematikinfrastruktur wirft Fragen auf, wo die Zuständigkeit für den Datenschutz technisch gesehen aufhört.

Fakt ist: Praxisinhaber*innen tragen die alleinige Verantwortung für den Datenschutz in ihrer Praxis. Je mehr Personen sich im Unternehmen mit der DSGVO auskennen, desto sicherer und einfacher wird das Thema Datenschutz.

Fragen klären – Sicherheit schaffen

Natürlich: Datenschutz und Datensicherheit sind sehr wichtig – und alle wollen auch für sich selbst, dass ihre persönlichen Daten geschützt und nicht von Dritten missbraucht werden. Aber wo fängt man an? Was ist für das jeweilige Unternehmen wichtig und welche Maßnahmen sind nötig? Kann man das alles selbst umsetzen oder braucht man dafür Hilfe von Fachleuten?

Alle Praxis- und Laborbetreiber*innen müssen sich mit den wesentlichen Punkten der DSGVO auskennen, bevor sie handeln können. Damit Praxen und Labore immer auf der sicheren Seite sind, bietet Plandent diverse Services rund um das Thema DSGVO an – speziell zugeschnitten auf den Datenschutz in Praxis und Labor.

Jetzt anfragen:
plandent.de/datensicherheit



Was sind die Risiken für die Datensicherheit in einer Zahnarztpraxis oder einem zahntechnischen Labor?

Der Mensch ist das größte Sicherheitsrisiko. Ob E-Mail-Anhang, Verlinkung oder Webseiten – ein unbedachter Klick kann die Existenz eines Unternehmens bedrohen. Aufgrund der hochsensiblen Daten in medizinischen Einrichtungen steht das Gesundheitswesen und damit auch Zahnarztpraxen und Dentallabore immer mehr im Fokus von Cyberkriminellen.

Fehlende oder fehlerhafte IT-Technik erleichtert Cyberangriffe. Durch die EU-DSGVO und die IT-Sicherheitsrichtlinie wird das Vorhandensein entsprechender Sicherheitsfaktoren, wie zum Beispiel Firewall, Virenschutz und Backup, klar definiert. Veraltete Hardware oder Software ohne aktuelle Updates bieten ein großes Einfallstor und ermöglichen den Zugriff auf die Gesundheitsdaten der Patient*innen.

Nicht geregelte Arbeitsprozesse führen zu Datenverlusten. Wer kümmert sich in Ihrer Praxis um die tägliche Datensicherung? Was machen Sie mit einem fremden USB-Stick? Wie verschicken Sie Patientendaten sicher per E-Mail? Dies sind nur einige Prozesse aus dem Arbeitsalltag, die im Hinblick auf den Datenschutz überprüft, optimiert oder neu geregelt werden sollten.

Welche Lösungen gibt es, um die Sicherheitsrisiken zu minimieren?



Das Team trainieren, motivieren und sensibilisieren.

Die Placent Spezialist*innen sind ausgebildete Datenschutzbeauftragte im Gesundheitswesen / Fachkräfte für Datenschutz (DEKRA-zertifiziert) und vermitteln in verschiedenen Schulungsprogrammen umfangreiches Wissen zum Thema Datenschutz und Datensicherheit.



Die IT-Technik planen, integrieren und regelmäßig anpassen.

Die Placent Spezialist*innen / Hardware prüfen Ihr IT-Netzwerk unter Berücksichtigung der datenschutzrechtlichen Vorschriften und unterstützen Sie bei der Neuplanung, Integration und Anpassung der IT-Komponenten.



Die Arbeitsprozesse organisieren, optimieren und datenschutzkonform umsetzen.

Die Placent Spezialist*innen prüfen mit Ihnen in simulierten Begehungen die datenschutzrelevanten Arbeitsabläufe und unterstützen Sie und Ihr Team bei der Anpassung und Umsetzung technisch-organisatorischer Maßnahmen.



Mit aktuellster Technik datensicher durch den Alltag

Virenschutz. Absicherung der Endgeräte mit einem professionellen Schutz vor Schadsoftware.

Datensicherung. Erstellen zuverlässiger Backups von Server, PCs und virtuellen Maschinen, damit die Daten jederzeit wieder verfügbar sind.

IT-Netzwerke. Placent konfiguriert Ihr Computernetzwerk gemäß der IT-Sicherheitsrichtlinie. Datenschutz und Datensicherheit spielen dabei eine große Rolle.

Firewall. Sicheres Surfen und Arbeiten mittels Inhaltsfilterung. Es wird nur der Datenverkehr zugelassen, der für Ihre Arbeit notwendig ist. Ransomware und Viren werden gefiltert.

Monitoring. Fortlaufende Kontrolle von Server, Clients, Datensicherung und weiteren Komponenten. Unregelmäßigkeiten werden erkannt, bevor sie zu Problemen in Ihrem Netzwerk führen können. Auch das Installieren von Betriebssystem-Updates erfolgt über die Konsole.

Datensicherheit

Plandent DSGVO-Praxisanalyse

- Praxisbegehung zur Überprüfung von Datenschutzmaßnahmen gemäß EU-DSGVO
- Sensibilisierung der Mitarbeitenden bzgl. Datenschutz und Datensicherheit
- Dokumentation des Istzustandes anhand einer Checkliste
- Aushändigung einer schriftlichen Auswertung inkl. Handlungsempfehlungen
- Beratung zur Umsetzung und zur Optimierung von Praxisprozessen
- Überprüfung der vorhandenen Dokumentation (Datenschutzhandbuch)
- Unterstützung bei der Erstellung fehlender DSGVO-Dokumentation
- Dauer: ca. 2 Stunden, inkl. Auswertung und Beratung

| | Art.-Nr. | Preis |
|---------------------|----------|--------|
| DSGVO-Praxisanalyse | 273271 | 349,00 |

zzgl. Anfahrt

Plandent Qualifizierung zum* zur dentalen Datenschutzbeauftragten

Ausbildungsseminar zum* zur dentalen Datenschutzbeauftragten

Teil 1: Datenschutz und Datensicherheit / DSGVO-Basiswissen (ca. 4 Stunden)

- Datenschutz im Gesundheitswesen
- Rechtliche Grundlagen
- Der*Die Datenschutzbeauftragte
- Betroffenenrechte, Praxispflichten
- Auskunft gegenüber Dritten
- Informationspflichten
- Meldepflichten
- Bußgelder und Strafen

Teil 2: IT-Sicherheit (ca. 4 Stunden)

- Datensicherheit – Sorgfalt am Arbeitsplatz
- Schutz vor Viren, Würmern, Trojanern
- Passwort-Sicherheit
- E-Mail-Sicherheit
- Internet-Sicherheit
- Fernwartungen
- Verhalten in sozialen Netzwerken
- Datensicherung
- Datenvernichtung
- Praktische Tipps für den Arbeitsalltag

Teil 3: Dokumentation im Datenschutzhandbuch (ca. 4 Stunden)

- Dokumentationspflichten
- Auftragsverarbeitungsvertrag
- Verzeichnis der Verarbeitungstätigkeiten
- Datenschutzfolgeabschätzung
- Technische und organisatorische Maßnahmen
- Datenschutzaudit
- Datenschutzunterweisungen und -schulungen
- Wiederholung/Prüfungsvorbereitung
- Abschlussprüfung online

Die Veranstaltung entspricht den aktuellen Leitsätzen zur zahnärztlichen Fortbildung von KZBV, BZÄK und DGZMK und der Punktebewertung von Fortbildungen von BZÄK und DGZMK. Für die Vergabe von 13 Fortbildungspunkten können je nach Zahnärztekammer Gebühren anfallen. Diese sind nicht im Seminarpreis enthalten.

| | Art.-Nr. | Preis |
|---|----------|--------|
| Qualifizierung zum* zur dentalen Datenschutzbeauftragten | 273272 | 799,00 |

Bei Plandent sind Sie gut beraten!
plandent.de/datensicherheit

Plandent IT-Sicherheitspaket

Schützen Sie Ihre IT vor Angriffen aus dem Cyberraum. Mit unserem IT-Sicherheitspaket erhöhen Sie Ihre Sicherheit gegen Viren, Trojaner und andere Schadsoftware, die es von außen auf Ihr Netzwerk abgesehen haben, deutlich. **Bestehend aus:**

Netzwerkspeicher (NAS)

- Synology NAS inkl. Backupsoftware
- 2 x 2-TB-Festplatten intern Raid 1
- 36 Monate Vor-Ort-Service inkl. Medieneinbehalt

Sicherung zum Mitnehmen

- 3 x 2-TB-USB-Festplatten

Firewall

- Securepoint (Black Dwarf) Firewall
- Empfohlen für bis zu 10 Benutzer*innen
- Hardware-Bereitstellungspreis inkl.
- Zzgl. monatliche Softwarelizenzgebühren

IT-Sicherheitstraining

Inhouse-Training in der Zahnarztpraxis / im Dentallabor, Dauer ca. 2,5 Stunden

- Sensibilisierung der Mitarbeiter*innen bzgl. IT-Sicherheit
- Teilnahme wird auf einem Unterweisungsnachweis von dem*der Trainer*in bestätigt
- Aushändigung individualisierter DSGVO-Dokumente für Firewall, Virenschutz und Backup (wenn über Plandent bezogen)
- 3 Fortbildungspunkte möglich

Virenschutz

- Professioneller Virenschutz
- 5 Clients, 1 Server

Folgende Unterweisungsinhalte sind Bestandteil des Trainings

- EU-DSGVO
- Datenschutz und Datensicherheit
- Datensicherheit – Sorgfalt am Arbeitsplatz
- Schutz vor Viren, Würmern, Trojanern
- Passwort-Sicherheit
- E-Mail-Sicherheit
- Internet-Sicherheit
- Fernwartungen
- Verhalten in sozialen Netzwerken
- Datensicherung
- Datenvernichtung
- Meldepflichten
- Dokumentationspflichten
- Praktische Tipps für den Arbeitsalltag

Das IT-Sicherheitspaket beinhaltet alle notwendigen Softwareinstallationen sowie die Konfiguration der Firewall und des Virenschutzes. Alle Komponenten auch einzeln verfügbar.

| | Art.-Nr. | Preis |
|----------------------------|---------------|-----------------|
| IT-Sicherheitspaket | 267265 | 2.685,00 |

Plandent IT-Sicherheitstraining

Inhouse-Training in der Zahnarztpraxis / im Dentallabor, Dauer ca. 2,5 Stunden

- Sensibilisierung der Mitarbeitenden bzgl. IT-Sicherheit
- Teilnahme wird auf einem Unterweisungsnachweis von dem*der Trainer*in bestätigt
- Aushändigung individualisierter DSGVO-Dokumente für Firewall, Virenschutz und Backup
- 3 Fortbildungspunkte möglich

Folgende Unterweisungsinhalte sind Bestandteil des Trainings

- EU-DSGVO
- Datenschutz und Datensicherheit
- Datensicherheit – Sorgfalt am Arbeitsplatz
- Schutz vor Viren, Würmern, Trojanern
- Passwort-Sicherheit
- E-Mail-Sicherheit
- Internet-Sicherheit
- Fernwartungen
- Verhalten in sozialen Netzwerken
- Datensicherung
- Datenvernichtung
- Meldepflichten
- Dokumentationspflichten
- Praktische Tipps für den Arbeitsalltag

Die Veranstaltung entspricht den aktuellen Leitsätzen zur zahnärztlichen Fortbildung von KZBV, BZÄK und DGZMK und der Punktebewertung von Fortbildungen von BZÄK und DGZMK. Für die Vergabe von 3 Fortbildungspunkten können je nach Zahnärztekammer Gebühren anfallen. Diese sind nicht im Trainingspreis enthalten.

| | Art.-Nr. | Preis |
|-------------------------------|---------------|---------------|
| IT-Sicherheitstraining | 265724 | 349,00 |

zzgl. Anfahrt

Softwareschulungen für Praxis & Labor

Anwenderworkshop: Hygienesoftware my:MPG

In diesem Workshop werden Ihnen die wichtigsten Arbeitsschritte unserer Hygienesoftware my:MPG und my:MPG Klinik detailliert erläutert. Der Workshop richtet sich an Anwender*innen und die, die es noch werden wollen. Vorkenntnisse sind nicht erforderlich,

Seminarinhalte:

- MPG-Basiswissen bzgl. geforderter Dokumentation
- Personalverwaltung, Unterweisungsmanagement
- Geräteverwaltung gemäß Medizinprodukte-Betreiberverordnung
- Reparaturverwaltung
- Instrumentenverwaltung, Chargendokumentation
- Sterilgutverwaltung

Dauer: 3 Stunden

Inhouse-Training in Ihrer Zahnarztpraxis oder in Ihrem Dentallabor

Wollen Sie wissen, was noch in Ihrer Software steckt? Dann nutzen Sie doch unsere Angebote für eine Inhouse-Schulung direkt in Ihrer Zahnarztpraxis oder in Ihrem Dentallabor für unsere Softwareprodukte my:MPG / my:MPG Klinik und/oder my:WaWi. Lernen Sie mit uns die optimale Nutzung der Programme. Unser Ziel ist es, Ihnen alle Feinheiten unserer Softwareprodukte nahezubringen, um Ihnen den Alltag weiter zu erleichtern.

Ihre Vorteile auf einen Blick:

- Wir stimmen eine Schulung auf Ihre Zahnarztpraxis oder Ihr Dentallabor und Ihre Wünsche ab. Dabei berücksichtigen wir spezielle Anforderungen und Bedingungen Ihres Unternehmens.
- Die Schulung findet arbeitsplatz- und praxisnah statt. Dadurch werden die internen Prozesse optimal integriert und die indirekten Kosten minimiert.
- Mehrere Mitarbeiter*innen können durch eine Inhouse-Schulung gleichzeitig auf einen Stand gebracht werden. Das fördert auch den Teamgeist in der Gruppe.
- Wir orientieren uns an Ihrem Terminkalender.



Infoveranstaltungen my:MPG und my:WaWi – kompakt in 90 Minuten!

Sie spielen mit dem Gedanken, in Ihrer Praxis oder in Ihrem Labor eine MPG-Software oder ein Warenwirtschaftssystem anzuschaffen? Wir geben Ihnen kostenfrei einen Einblick in die umfangreichen Funktionen unserer Softwareprodukte my:WaWi und my:MPG und stehen Ihnen für alle Ihre Fragen zur Verfügung. Nutzen Sie die Chance und melden Sie sich jetzt zur kostenfreien Infoveranstaltung an!

Vorstellung des Warenwirtschaftssystems my:WaWi Veranstaltungsschwerpunkte:

- Durchführen einer Bestellung
- Materialbestandsverwaltung
- Artikelpflege, Artikellisten
- Automatische Bestellvorschläge
- Verfallsstatistik, Verbrauchsstatistik
- Inventurverwaltung

Vorstellung der Hygienesoftware my:MPG Veranstaltungsschwerpunkte:

- Personalverwaltung
- Geräteverwaltung
- Reparaturverwaltung
- Instrumentenverwaltung
- Sterilgutverwaltung
- Chargendokumentation bis in die Patientenakte

Lassen
Sie sich beraten:

+49 (0) 341 / 70214-15

hotline@plandent.de

plandent.de/it-schulungen

Anwenderworkshops my:WaWi

Bestell- und Warenwirtschaft in Praxis und Labor

Wir zeigen Ihnen, wie es geht! In diesem Workshop werden anhand des Warenwirtschaftssystems my:WaWi die wichtigsten Arbeitsschritte detailliert erläutert. Der theoretische Teil umfasst ca. 2 Stunden und nimmt so einen deutlich größeren Stellenwert ein.

Seminarinhalte:

- Definition und Ziele einer Warenwirtschaft
- Der Prozess „Warenwirtschaft“
- Prozessplanung
- Prozesseinführung
- Prozessumsetzung
- Praktische Umsetzung in my:WaWi

Dauer: 4 Stunden

Von der Theorie zur Praxis: Optimale Warenwirtschaft

Eine funktionierende Warenwirtschaft ist ein wichtiger Bestandteil Ihrer Praxis- bzw. Labororganisation. Vom Einkauf über die optimale Lagerstruktur bis hin zur effizienten Ausnutzung der Materialien will alles beachtet sein. Wir zeigen Ihnen Schritt für Schritt von der Planung bis zur Umsetzung, wie es funktionieren kann.

Seminarinhalte:

- Definition und Ziele einer Warenwirtschaft
- Der Prozess „Warenwirtschaft“ (QM)
- Prozessplanung – Welche Schritte sind wichtig?
- Artikelpflege, Bestandsführung und Inventur
- Chargenverwaltung und Dokumentation
- Gesetzliche Grundlagen (MPBetreibV, GefStoffV)
- Prozesseinführung und -umsetzung
- Sie erhalten Beispieldokumente zur Verwendung in Ihrer Praxis. Auf Wunsch kann das Plandent Warenwirtschaftssystem my:WaWi vorgestellt werden.

Dauer: 4 Stunden



Schnelle Hilfe bei IT-Problemen

Technischer IT-Service

Unsere qualifizierten IT-Spezialist*innen nutzen modernste Technologien, um Ihnen schnell und unkompliziert zu helfen. Denn nicht funktionierende Hard- oder Software sowie Netzwerkprobleme bedeuten ein stehendes Unternehmen, Ausfallzeiten und finanzielle Verluste.

Ihre IT-Probleme beheben unsere IT-Spezialist*innen per Telefon oder Fernwartung und direkt vor Ort, lösungsorientiert und reaktionsschnell. Montags bis freitags stehen unsere Expert*innen für Hard- und Software neun Stunden täglich bereit, um Schwierigkeiten mit Ihrer Praxis-EDV zu meistern.

Plandent ist ISO-zertifizierter Vertragspartner für Praxis- und Labor-IT, somit ist unser Fachpersonal auf alle gängigen Betriebssysteme und die Integration branchenspezifischer Softwarelösungen spezialisiert.

 **Direkt vor Ort**
in ganz Deutschland

 **Soforthilfe**
dank fachspezifischer Hotline

 **Qualifizierte IT-Spezialist*innen**
durch ISO-Zertifizierung

Jetzt Termin vereinbaren:
plandent.de/it-erste-hilfe







Professionelles IT-Monitoring

Proaktiv geschützt mit flexibel skalierbaren Paketen

Unser professionelles IT-Monitoring hilft Ihnen, IT-Schwachstellen zu entdecken, bevor sie Probleme werden. Schützen Sie sich vor unvorhergesehenen Störungen im IT-System Ihrer Praxis durch den laufenden Check-up Ihrer IT-Komponenten.

Unsere IT-Monitoring-Pakete decken das komplette Servicespektrum Ihrer Standardkomponenten ab.

Unsere Expert*innen überwachen Ihre Systeme per Fernwartung und reagieren proaktiv, sobald sie ein potenzielles Problem erkennen. Darüber hinaus bieten wir Ihnen gerne definierte Zusatzleistungen und Paket-Upgrades an, die speziell auf den Bedarf Ihrer Praxis hin skalierbar sind.

-  **Systemausfällen vorbeugen**
durch 24/7-Überwachung Ihrer Systeme
-  **Sicherheitslücken schließen**
durch Updateprüfung und Patch-Management
-  **IT-Störungen erkennen**
durch proaktives Monitoring
-  **Fernwartung**
durch dentale IT-Expert*innen

Jetzt Termin vereinbaren:
plandent.de/it-monitoring

UPGRADE AUF WINDOWS 11



Zum Support-Ende auf Windows 11 umsteigen

Wichtige Änderung im Softwarebereich: Microsoft stellt den Support für das Betriebssystem Windows 10 am 14. Oktober 2025 ein.

Verwenden Sie bereits Windows 11 in Ihrem Labor oder Ihrer Praxis? Wenn nicht, unterstützen wir Sie gern bei der Umstellung.

Unser IT-Check für Sie:

- ✓ Upgrade von Windows 10 auf Windows 11
- ✓ Bester Systemschutz und schnellere Performance
- ✓ Mehr Sicherheit und weniger Ausfälle
- ✓ Direkte Integration von neuer Hardware
- ✓ Effizientere Praxisabläufe durch individuelle Beratung

Ihre Kundenbetreuung

Tel.: +49 (0) 341 / 70214-15

Fax: +49 (0) 341 / 70214-33

E-Mail: its@plandent.de

Mo.–Do.: 7.30–18.00 Uhr

Fr.: 7.30–16.30 Uhr

Ganz einfach Ihren
IT-Check buchen:
plandent.de/windows

Kaufpreis in Euro zzgl. ges. MwSt. Liefer- und Zahlungsbedingungen laut AGB, Verkauf nur an Fachkreise.
Preisänderungen, Änderungen und Irrtümer vorbehalten.

Postanschrift: Plandent GmbH & Co. KG, Schuckertstraße 21, 48153 Münster